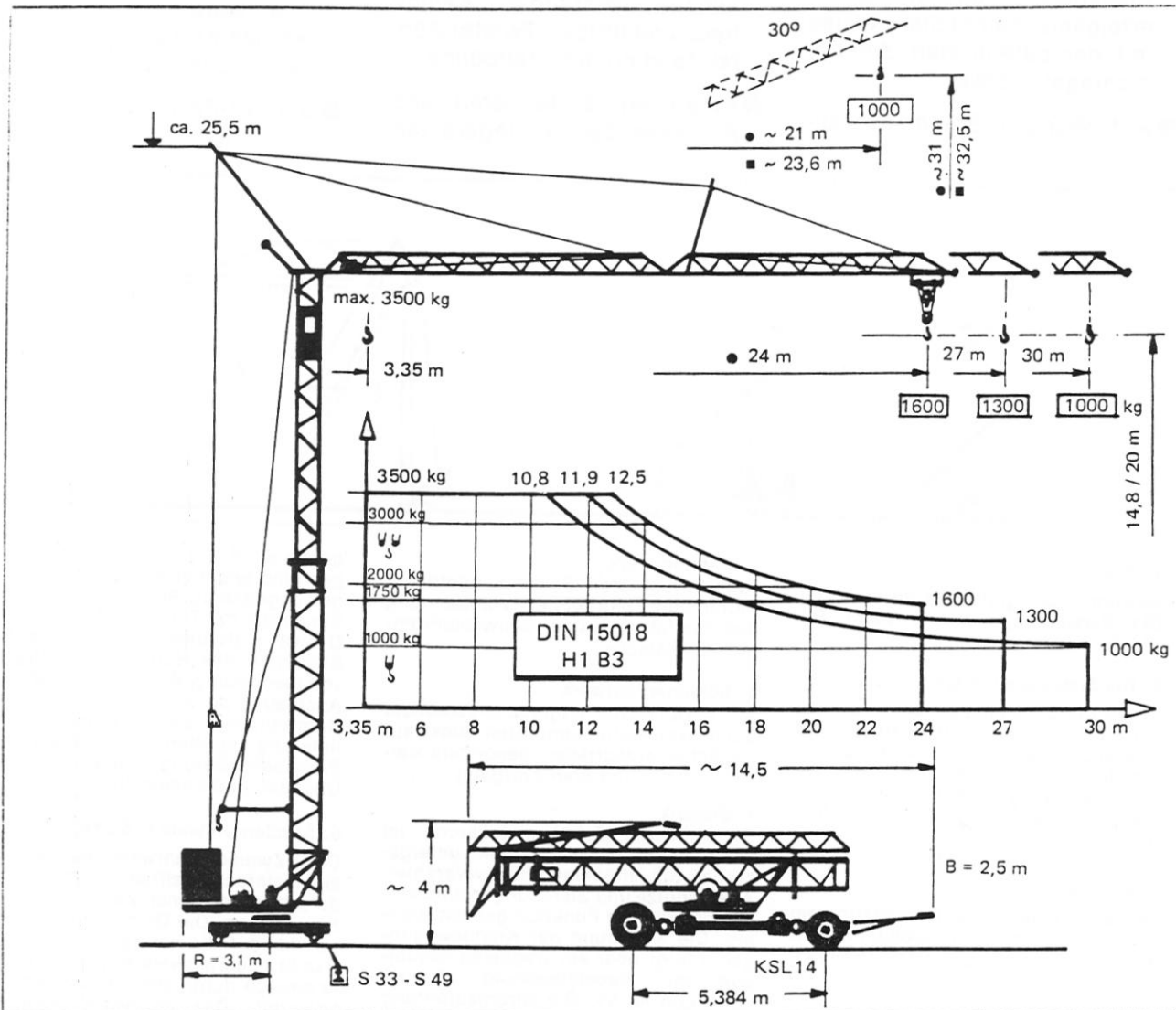




PEINER Kran SMK 104/2

Schnellaufbaukran
mit Laufkatzausleger

Max. Tragfähigkeit	3,5 t
Max. Ausladung	30 m
Max. Nutzlastmoment	440 kNm



Antrieb Typ			m/min.	kg	m/min.	kg	Motorleistung kW	Konstruktionsgewicht (kompl.) kg	kg
HS 3-1000			45	1000	22	2000	10,3	Konstruktionsgewicht (kompl.)	12500
			22	1750	11	3500		Gegengewicht	16000
			5 Feingang		2,5 Feingang			max. Eckdruck	17200
K-3,5			v = 31 m/min.			1,8	Spurweite/Radstand	3,2	
FD-30			v = 30 m/min.			2 x 1,5	Führerstand Sichthöhe	~20/15	
DW 2-3			n = 0,4/1,0 U/min.			1,5	Kabeltrommel (Fahrweg)	60	
380 V / 50 Hz		Anschlußwert				≈ 18	Kabelquerschnitt	mm ²	4 x 10

PEINER SCHNELLAUFBAUKRAN